



VIERfalt.

ANETTE BURGER-KLOTZ | ELKE QUIRING
HEIDE WIEHE-DIERS | URSEL WUNSCH-BERTRAM

AUSSTELLUNG IN DER WASSERMÜHLE SUDWEYHE

18. Januar – 02. März 2025



GEMEINDE WEYHE



ANETTE BURGER-KLOTZ



ELKE QUIRING

EINLADUNG

Zur Eröffnung der Ausstellung

VIERfalt.

ANETTE BURGER-KLOTZ

ELKE QUIRING

HEIDE WIEHE-DIERS

URSEL WUNSCH-BERTRAM

am Samstag, 18. Januar 2025

um 17 Uhr

in der Wassermühle Sudweyhe

laden wir Sie und Ihre Freunde herzlich ein.

Begrüßung:

Jürgen Borchers, 1. stellvertretender Bürgermeister

Thematische Einführung:

Die Künstlerinnen stellen sich vor.

Musikalische Begleitung:

Malte Witte, Saxophon und Christian Suter, Gitarre

Weitere Infos unter: www.veyhe.de



HEIDE WIEHE-DIERS



URSEL WUNSCH-BERTRAM

VIERfalt. ist eine Gruppe von vier befreundeten Künstlerinnen, die ihre Werke in dieser gemeinsamen Ausstellung zusammenführen.

Anette Burger-Klotz

lebt in Kirchweyhe und zeichnet sich durch eine enorme Kreativität aus. Egal ob sie kocht oder **Objektbilder** erstellt: Die ungewöhnlichen und nicht alltäglichen Zutaten werden von ihr zu einem harmonischen und spannungsreichen Ganzen zusammengeführt.

Elke Quiring

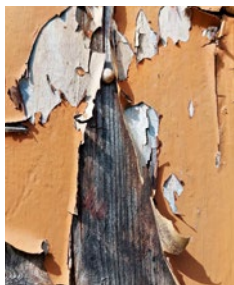
lebt in Bremen, ist gern zu Fuß unterwegs, und hat ein Auge für ungewöhnliche Foto-Motive. Waren es früher Haustüren, Mauern oder Bäume als Ganzes, zeigen ihre **Makroaufnahmen** heute nur Ausschnitte derselben und wirken dadurch wie abstrakte Bilder.

Heide Wiehe-Diers

ist eine „echte“ Bremerin und hat seit langem die **Acrylmalerei** für sich entdeckt. Sie arbeitet mit Spachteln und der Raketentechnik, die ihre Hinführung zur Abstraktion beeinflusst haben. Farben vermischen sich, Strukturen entstehen und lassen der Fantasie Spielraum für unterschiedliche Sichtweisen.

Ursel Wunsch-Bertram

wohnt in Leeste, ist Steinbildhauerin mit 20 Jahren Erfahrung. Als Biologin, durch die Natur inspiriert, kreierte sie ihre organisch-abstrakten **Marmorskulpturen**. Mit Leidenschaft für fließende Formen arbeitet sie künstlerisch Harmonie und Balance, ebenso wie Kraft, Tiefe und sogar Leichtigkeit im Stein heraus.



WEITERE TERMINE

An vier Terminen kann Kunst hautnah im angrenzenden Backhaus erlebt werden. Jeweils von 15:00 - 18:00 Uhr laden die Künstlerinnen bei Kaffee und Kuchen ein, selber kreativ zu werden.

SO. 26. JANUAR 2025

**Ursel Wunsch-Bertram:
Schmeichelsteine gestalten**

SO. 02. FEBRUAR 2025

**Elke Quiring:
Heiteres „Motiv-Raten“ von Makrofotos**

SO. 09. FEBRUAR 2025

**Anette Burger-Klotz:
Erstellung einer Silikonform**

SO. 16. FEBRUAR 2025

**Heide Wiehe-Diers:
Einführung in die Raketetechnik**

Wassermühle Sudweyhe
Im Mühlengrunde 15
28844 Weyhe

Öffnungszeiten:
jeden Sonntag 12 – 18 Uhr

Ausstellungsdauer:
18. Januar – 02. März 2025

Weitere Infos
Gemeinde Weyhe – Kulturbüro
Tel. 04203 71-269